

ستاد بیمه کشاورزی استان

– ساختار و ترکیب اعضاء

– شرح وظایف

ج: شرح وظایف ستاد بیمه کشاورزی استان:

- ۱- نظارت بر اجرای سیاستهای ابلاغی صندوق بیمه کشاورزی به استان به منظور تحقق اهداف کمی و کیفی بیمه کشاورزی .
 - ۲- ایجاد بستر لازم به منظور اجرای عملیات بیمه ای براساس برنامه های ابلاغی و ارائه راهکارهای مناسب منطقه ای در جهت توسعه بیمه .
 - ۳- انجام اقدامات لازم در جهت آموزش و ترویج فرهنگ بیمه کشاورزی و اطلاع رسانی بموقع و سریع به بیمه گذاران و
 - ۴- بررسی و اتخاذ تصمیم درخصوص استفاده از ابزار بیمه در ارتقاء مدیریت مزرعه و واحدهای تولیدی و همچنین کنترل ، پیشگیری و کاهش خطرات ناشی از عوامل تحت پوشش بیمه .
 - ۵- بررسی موانع و مشکلات توسعه بیمه کشاورزی در استان و ارائه راهکارهای عملی به منظور رفع موانع موجود و فراگیری خدمات بیمه .
 - ۶- کمک به تحقق اهداف و سیاستهای بخش کشاورزی در راستای اعمال مدیریت ریسک با استفاده از ابزار بیمه مانند توسعه الگوی کشت صحیح در منطقه ، اجرای طرح های کشاورزی حفاظتی و
 - ۷- تجزیه و تحلیل مناطق پرخطر استان و ارائه راهکارهای لازم در جهت کاهش خطرات و ایجاد بستر لازم به منظور ارائه مطلوبتر خدمات بیمه کشاورزی .
 - ۸- تسریع در تهیه شناسنامه اراضی ، زراعی و باغی و واحدهای تولیدی در راستای سیاستهای وزارت جهاد کشاورزی به منظور ارائه مطلوبتر خدمات بیمه کشاورزی .
 - ۹- استفاده از منابع استانی (مالی - نیروی انسانی - امکانات و ...) در جهت توسعه کمی - کیفی بیمه کشاورزی .
 - ۱۰- تشکیل جلسات ستاد حداقل یکبار در ماه و ارسال صورت جلسات به ستاد صندوق بیمه .
- تیم: کلیه تصمیمات ستاد بیمه کشاورزی استان و کارگروههای وابسته در چارچوب قوانین و مقررات بیمه کشاورزی خواهد بود .

۱- کارگروه فنی بیمه تولیدات گیاهی و منابع طبیعی.

۱-۱- ترکیب اعضا:

۱- معاون امور تولیدات گیاهی یا نماینده وی (رئیس کارگروه).

۲- مدیر گروه خدمات بیمه‌ای یا نماینده وی (دبیر کارگروه).

۳- کارشناس خبره محصول مورد نظر.

۴- کارشناس تام‌الاختیار مرکز تحقیقات و منابع طبیعی.

۵- کارشناس تام‌الاختیار حفظ نباتات (حسب مورد).

۶- کارشناس تام‌الاختیار سازمان هواشناسی (حسب مورد).

۷- کارشناس تام‌الاختیار مدیریت جهاد کشاورزی (حسب مورد).

۸- کارشناس تام‌الاختیار اداره کل منابع طبیعی (حسب مورد).

تبصره ۱: استفاده از یک نیروی فنی و معتمد به تشخیص ستاد بیمه کشاورزی مقدور می‌باشد.

تبصره ۲: در صورتیکه موضوع جلسه رسیدگی به اعتراضات باشد، حضور کارشناس حقوقی مدیریت نیز الزامی است.

۱-۲- شرح وظایف:

۱- تشخیص وقوع عامل یا عوامل خسارت‌زا به محصول تحت پوشش بیمه.

۲- تفکیک عوامل خسارت‌زا (فهری- مدیریتی) از یکدیگر و تعیین تأثیر هر یک بر محصول تحت پوشش بیمه.

۳- تعیین محدوده خسارتها با توجه به گروههای عوامل تحت پوشش و خارج از پوشش بیمه‌ای.

۴- توجه به چگونگی وقوع خسارت با توجه به شرایط کشت و شرایط محیطی.

۵- بررسی مهلت عقد قراردادهای بیمه و پیشنهاد به ستاد صندوق بیمه.

۶- بررسی موارد فنی ارجاع شده از سوی ستاد بیمه استان.

۷- بررسی پیشنهاد راهکارهای کاهش خسارت در واحدهای بهره‌برداری.

۸- بررسی و پیشنهاد موارد بیمه ای جدید در استان از جمله عوامل خطر، محصول، روشها و ...

۹- رسیدگی به اعتراضات احتمالی که بصورت گروهی و منطقه ای مطرح میشود.

۲- کارگروه فنی بیمه تولیدات دامی

۲-۱- ترکیب اعضا:

۱- معاون امور تولیدات دامی یا نماینده وی (رئیس کارگروه).

۲- مدیر گروه خدمات بیمه‌ای یا نماینده وی (دبیر کارگروه).

۳- کارشناس خبره محصول موردنظر.

۴- کارشناس تام‌الاختیار اداره کل دامپزشکی استان.

۵- کارشناس تام‌الاختیار اداره کل شیلات استان (حسب مورد).

۶- کارشناس تام‌الاختیار اداره کل امور عشایر استان (حسب مورد).

۲-۲- شرح وظایف:

۱- تشخیص وقوع عامل یا عوامل خسارت‌زا در تولیدات دامی تحت پوشش بیمه.

۲- تفکیک عوامل خسارت‌زا (قهری- مدیریتی) و تعیین تأثیر هر یک از عوامل در تولیدات دامی تحت پوشش

بیمه.

۳- بررسی پیشنهاد راهکارهای کاهش خسارت در واحدهای تولیدی.

۴- ارائه پیشنهادات لازم در امر ساماندهی و ارتقاء مدیریت واحدهای تولیدی در راستای مدیریت ریسک.

۵- بررسی موارد فنی ارجاع شده از طریق ستاد بیمه استان.

۶- بررسی و اعمال نظر در خصوص میزان تأثیر عوامل خطر در واحدهای تولیدی.

۷- بررسی و پیشنهاد مواد بیمه‌ای جدید در استان از جمله عوامل خطر، مواد بیمه‌پذیری، روشها و ...

۸- توجیه چگونگی وقوع خسارت در واحدهای تولیدی، با توجه به شرایط خاص واحدها.

۹- کمیسیون ویژه طیور به منظور بررسی اعتراضات بیمه‌گذاران تشکیل گردیده و موارد اعتراضات مرتبط با بیمه

دام و آبزیان نیز با مشارکت اعضاء ذیربط اتخاذ تصمیم لازم صورت خواهد گرفت.

۳- کارگروه اطلاع رسانی ، آموزش و ترویج بیمه کشاورزی استان :

۳-۱- ترکیب اعضاء

۱- مدیر ترویج سازمان جهاد کشاورزی استان (رئیس کارگروه).

۲- مدیر گروه خدمات بیمه ای استان یا نماینده وی (دبیر کارگروه).

۳- مسئول روابط عمومی بانک کشاورزی استان.

۴- نماینده صدا و سیما استان .

۵- کارشناس رابط آموزشی مدیریت بیمه استان.

۳-۲- شرح وظایف :

۱- طراحی و اجرای شیوه های موثر در خصوص ترویج و اشاعه فرهنگ بیمه کشاورزی در بین بهره برداران استان.

۲- اطلاع رسانی مناسب و به موقع برای بهره برداران به هنگام شروع عقد قراردادهای بیمه کشاورزی .

۳- بالا بردن دانش و اطلاعات بیمه گذاران کشاورزی در ارتباط با شرایط و دستورالعملهای اجرایی بیمه (در مرحله عقد قرارداد و مرحله ارزیابی خسارت)

۴- تشکیل شبکه اطلاع رسانی و مروج بیمه کشاورزی در سطح شهرستانها و روستاها .

۵- بررسی مشکلات و موانع موجود در امر اطلاع رسانی و اشاعه فرهنگ بیمه کشاورزی در سطح استان و اتخاذ تدابیر لازم در رفع آنها .

۶- بهره گیری از پتانسیل رسانه های دیداری ، شنیداری و نوشتاری استان در امر ترویج و آموزش و اطلاع رسانی بیمه کشاورزی .

۷- هدایت ، کنترل و نظارت بر امر آموزش و اطلاع رسانی و ترویج بیمه کشاورزی در میان بهره برداران این بخش .

۴- ستاد بیمه شهرستان

۴-۱- ترکیب اعضاء:

- ۱- مدیر جهاد کشاورزی شهرستان (رئیس).
- ۲- رئیس شعبه بانک کشاورزی (دبیر).
- ۳- کارشناس تولیدات گیاهی.
- ۴- کارشناس تولیدات دامی.
- ۵- رئیس ایستگاه تحقیقات کشاورزی.
- ۶- کارشناس شبکه دامپزشکی.
- ۷- کارشناس اداره منابع طبیعی.
- ۸- کارشناس بیمه شعبه بانک کشاورزی.
- ۹- کارشناس اداره ترویج شهرستان.

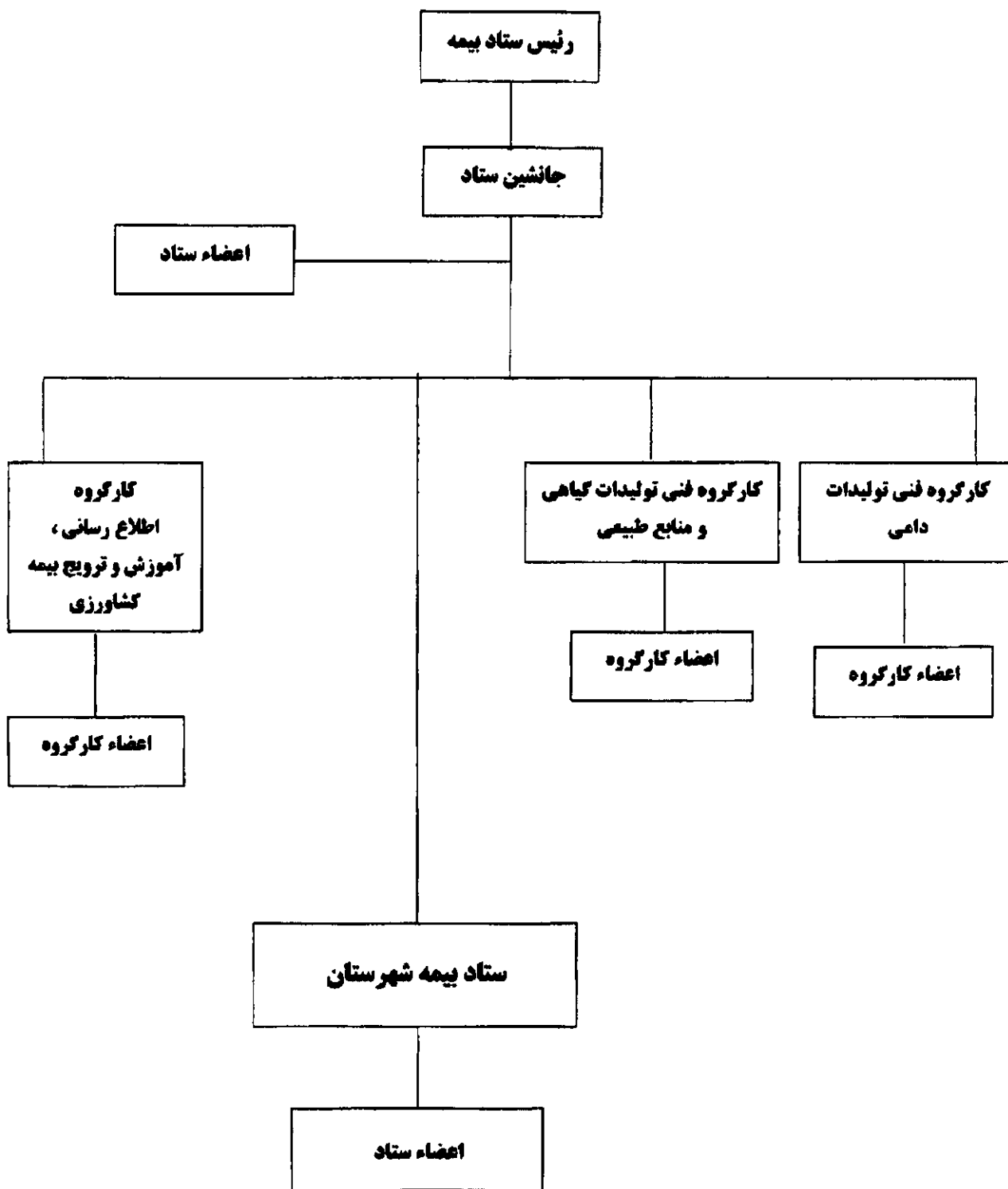
۴-۲- شرح وظایف:

ایجاد تمهیدات لازم جهت اجرای کلیه وظایف ستاد بیمه استان در سطح شهرستان .

تیمبره:

- ۱- کلیه اعضای کارگروه‌های فنی بیمه تولیدات گیاهی و دامی با نظر رؤسای سازمان جهاد کشاورزی و مدیریت صندوق بیمه و با توجه به ملاحظات مربوطه مورد بررسی و تأییدیه نهائی صورت خواهد گرفت.
- ۲- نماینده کشاورز خبره در محصولات مختلف با نظرخواهی از استانها مشخص و از طرف صندوق بیمه معرفی خواهد شد.

الف - نمودار ساختار ستاد بیمه کشاورزی استان :



ب) ترکیب اعضاء ستاد بیمه کشاورزی استان :

رئیس ستاد	۱- رئیس سازمان جهاد کشاورزی
جانشین ستاد	۲- مدیر شعب بانک کشاورزی
عضو ستاد و رئیس کارگروه فنی تولیدات گیاهی و منابع طبیعی	۳- معاون امور تولیدات گیاهی
عضو ستاد و رئیس کارگروه فنی تولیدات دامی	۴- معاون امور تولیدات دامی
عضو ستاد	۵- معاون برنامه ریزی و امور اقتصادی سازمان جهاد کشاورزی
عضو ستاد	۶- رئیس ستاد حوادث غیر مترقبه
عضو ستاد	۷- رئیس اداره گل هواشناسی
عضو ستاد	۸- رئیس مرکز تحقیقات کشاورزی و منابع طبیعی
عضو ستاد	۹- رئیس سازمان نظام مهندسی کشاورزی و منابع طبیعی
عضو ستاد	۱۰- رئیس سازمان نظام دامپزشکی
عضو ستاد	۱۱- مدیر کل دامپزشکی
عضو ستاد	۱۲- مدیر کل منابع طبیعی
عضو ستاد	۱۳- مدیر کل شیلات
عضو ستاد	۱۴- مدیر ترویج سازمان جهاد کشاورزی
دبیر ستاد	۱۵- مدیر گروه خدمات بیمه کشاورزی
عضو ستاد	۱۶- نماینده مدیران جهاد کشاورزی
عضو ستاد	۱۷- کارشناس رابط بیمه در سازمان جهاد کشاورزی