



SAATBAU
Saat gut, Ernte gut.

ارقام گندم پر محصول اتریش



واردات و توزیع توسط

شرکت آرمان سبز آدینه
ARMAN SABZ adineh co.

اهمیت زراعت گندم:

در ایران زراعت گندم بدلیل سهمی که در تامین غذای مردم و نیز کمک به زراعت های دیگر و تحکیم زیر بنای اقتصادی کشور دارد، به تنهایی بیش از ۵۰ درصد اراضی کشاورزی کشور را بخود اختصاص می دهد. بر اساس مطالعات و بررسی های صورت گرفته، عوامل مهم و موثر در تولید گندم عبارتند از:

۱- رقم گندم و خصوصیات ژنتیکی آن

۲- عوامل محیطی

۳- مدیریت زراعی

تراکم بوته ها در مزرعه (تعداد سنبله در واحد سطح) در زراعت آبی گندم یکی از عوامل موثر در عملکرد می باشد. تاخیر در کاشت باعث عدم رشد کافی گیاهچه ها در مراحل اولیه شده که نتیجه آن عدم ایجاد فرصت لازم برای رشد ریشه و استقرار اولیه بوته ها می باشد و در نتیجه تحمل به تنش کاهش می یابد. بنابراین توصیه می شود کشت در زمان مناسب انجام شود زیرا کشت دیر هنگام باعث کاهش محصول می شود.

اهمیت استفاده از ارقام اصلاح شده گندم:

یکی از مهمترین شاخص های تعیین کننده عملکرد در زراعت گندم، بذر با کیفیت است. عواملی چون بالا بودن قوه نامیه، خلوص فیزیکی و مخلوط نبودن با سایر بذور محصولات زراعی در انتخاب بذر بسیار مهم است. از ویژگی های مطلوب و مناسب ارقام اصلاح شده گندم می توان به صفاتی چون زودرسی، مقاومت به ورس و تنش های محیطی، عملکرد بالا، مقاوم یا متحمل بودن نسبت به بیماری ها، کیفیت ناوایی خوب و درصد پروتئین بالا اشاره نمود.

ارقام گندم لوکولوس (Lukullus) و آنتونیوس (Antonius)، ارقام گندم اصلاح شده اروپایی هستند که بعلت دارا بودن صفات مطلوب زراعی و تحمل یا مقاومت به عوامل خسارت زایی مانند آفات و بیماری ها قابل توصیه می باشند.

سم های توصیه شده

زمان مبارزه	سموم توصیه شده ★	نام آفات، بیماری ها و علفهای هرز گندم
دلتامترین در مراحل مبارزه با سن مادر و پوره فنیتروتیون در مرحله مبارزه با سن مادر	دلتامترین (دسیس) فنیتروتیون (سومیتیون)	سن گندم
در مرحله رویشی دو برگگی، تراکم شته بیش از ۵ عدد روی هر بوته باشد.	اکسی دیمیتون متیل (متاسیتوکس) دیمتوات (رکسیون)	شته
ضد عفونی به صورت بذرمال قبل از کاشت	دیفنوکونازول (دیویدند) تبوکونازول (راکسیل) کربوکسین تیرام (ویناواکس تیرام)	سیاهک آشکار و پنهان
به محض مشاهده کانون آلودگی و در صورت اپیدمی در مرحله خوشه	پروپیکونازول (تیلت) تبوکونازول (فولیکور) سایپروکونازول + پروپیکونازول (آرتئا)	زنگ های گندم
بصورت پس رویشی (حداکثر تا پایان پنجه زنی)	علفهای هرز باریک برگ کلودینافوپ پروپارژیل (تاپیک) فنوکسپروپ پی اتیل به همراه منفن پایردی اتیل (پوما سوپر)	علف های هرز نازک برگ: یولاف، چاودار، علف خونی واش،
از زمان پنجه زنی تا تشکیل ساقه گندم بصورت پس رویشی، مرحله ۲-۴ برگگی شدن علف های هرز	علفهای هرز پهن برگ توفوردی + ام سی پی آ (یو ۴۶ کمی) تری بنورون متیل (گرانستار)	چچم، دم روباهی، جودره علفهای هرز پهن برگ: خردل وحشی، تربچه وحشی شلمی، ماشک، بی تی راخ ،خلر وحشی، کنگر وحشی، سلمک، پیچک صحرائی، پنیرک، شیرین بیان
به صورت پس رویشی در مرحله ۲-۴ برگگی شدن علف های هرز	دو منظوره سولفوسولفورون + مت سولفورون متیل (توتال) سولفو سولفورون (آپیروس)	

توجه: دستورالعمل توصیه شده سموم بصورت کلی بوده و برای حصول نتیجه مطلوب

بتر است بر اساس دستورالعمل شرکت تولید کننده و با نظر کارشناسان مربوطه استفاده شود.

خصوصیات زراعی ارقام گندم زمستانه شرکت

Saat Baulinz اتریش

آنتونیوس (Antonius)	لوکولوس (Lukullus)	ارقام گندم خصوصیات
زمستانه	زمستانه	تیپ رشد
بالا	بالا	عملکرد دانه
بالا	بالا	مقدار پروتئین
دیررس / میان رس	دیررس / میان رس	دوره رسیدگی
متوسط تا بلند	متوسط	ارتفاع گیاه
بالا	متوسط	مقاومت به ورس
متوسط	متوسط	قابلیت زمستانی گذرانی
۴۰۰ تا ۵۰۰ بوته در متر مربع	۴۰۰ تا ۴۵۰ بوته در متر مربع	تراکم مناسب

برنامه غذایی پیشنهادی گندم برای هر هکتار

زمان مصرف	میزان مصرف	نوع کود	مراحل
قبل از کاشت	۱۰۰ کیلوگرم در هکتار	اوره	کود پایه
	۱۵۰ کیلوگرم در هکتار	سوپر فسفات تریپل	
	۱۰۰-۱۵۰ کیلوگرم در هکتار	سولفات پتاسیم	
	۴۰ کیلوگرم در هکتار	سولفات روی	
اواخر پنجه زنی (اوایل ساقه دهی)	۱۰۰ کیلوگرم در هکتار	اوره	داشت (سرک)
تشکیل خوشه ها داخل غلاف (آبستنی)	۱۰۰ کیلوگرم در هکتار	اوره	
ظهور ریشک ها	۱۰۰ کیلوگرم در هکتار	اوره	

توجه: دستورالعمل توصیه شده کودها بصورت کلی بوده و برای حصول نتیجه مطلوب بهتر است با توجه به آزمون خاک و با نظر کارشناسان مربوطه استفاده شود.

علف های هرز، بیماری ها و آفت مهم مزارع گندم

سن

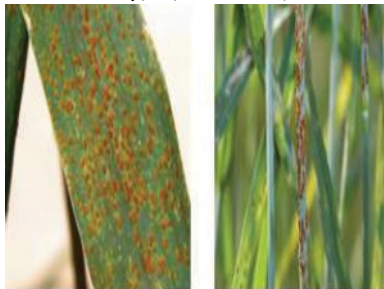


شته گندم



زنگ قهوه ای

زنگ سیاه



زنگ زرد گندم



جو دره



یولاف وحشی



پاخوره گندم



سیاهک پنهان گندم



سیاهک آشکار گندم



عملیات زراعی در کاشت گندم آبی

هم اکنون در کشاورزی ایران کشت گندم توسط کارنده های مختلف انجام می شود، معمول ترین روش ها عبارتند از:

۱- کاشت با کارنده های فارویی

۲- کاشت کرتی نواری

۳- کاشت توسط خطی کارها

میزان بذر مصرفی:

مقدار بذر مصرفی بستگی به وزن هزار دانه، تیپ رقم از نظر پر پنجه یا کم پنجه بودن، خلوص بذر، قوه نامیه، تاریخ کاشت، بافت خاک و چگونگی بستر بذر دارد. در صورت تهیه مناسب بستر کشت و آبیاری به موقع و معمولاً بسته به نوع رقم بذر مصرفی در روش خطی کار در اقلیم سرد بین ۲۰۰ تا ۲۲۰ کیلوگرم بذر در هکتار مورد نیاز می باشد (بسته به پر پنجه یا کم پنجه بودن)، اگر کشت با تاخیر انجام شود این مقدار به میزان ۱۰ درصد افزایش می یابد (به علت خسارت احتمالی سرما).

زمان کاشت:

زمان کاشت مناسب در اقلیم سرد ارقام زمستانه زودرس در نیمه دوم مهر و ارقام بینابینی نیمه اول آبان ماه کشت شوند.

عمق کاشت :

عمق مناسب جهت کاشت ۳ تا ۵ سانتی متر می باشد.