

پسیل زیتون :

خسارت ایجاد شده بوسیله این آفت بصورت ریزش گل یا کاهش تعداد غنچه ها و تقلیل باروری گل ها در اثر خشک شدن مادگی است .

پوره پسیل با مکیدن شیره گیاهی سرشاخه های نورسته ، موجب ریزش بسیاری از غنچه های زیتون پس از باز شدن آنها می شود همچنین با تراوش انبوهی از تارهای سفید مومی بر روی خوشه ها از گردافشانی جلوگیری و با ترشح عسلک سرشاخه ها و برگ ها آلوده به قارچ فومازین شده و اختلال در تنفس ، ریزش و خشک شدن برگ ها می شود .

پیشگیری :

۱- ردیابی در اسفند و فروردین ماه

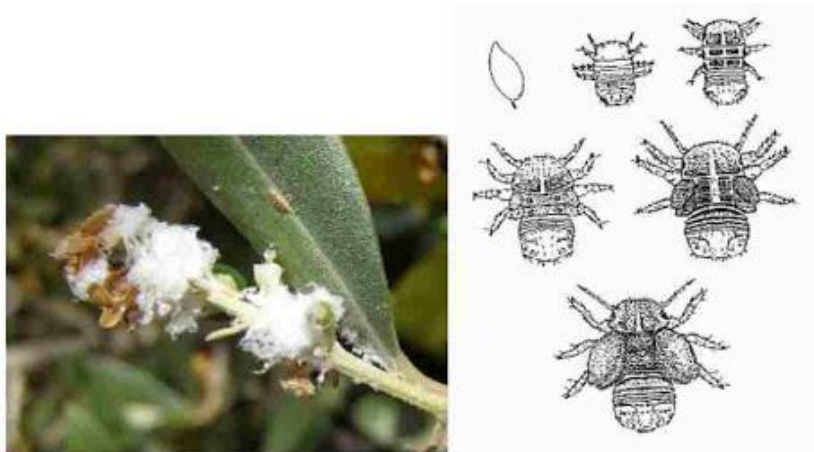
۲- استفاده از کارت های زرد چسب دار برای ردیابی

۳- هرس مناسب بهاره و پاییزه و حذف پا جوش ها و نرک ها در تابستان ، پاییز و زمستان .

مبارزه شیمیایی :

(۱) روغن پاشی زمستانه در نیمه اول اسفند ماه با غلظت دو درصد و یا غلظت یک درصد در نیمه دوم اسفند ماه .

(۲) روغن ولک + سموم مناسب توصیه شده در صورت نیاز علیه پوره های جوان نسل اول و دوم بهاره .



شکل (۱-۱۴، الف و ب): به ترتیب چرخه زندگی پسیل زیتون (از تخم تا حشره ی کامل)، بالا

و آثار خسارت پسیل روی سرشاخه . گلاذین گیاه میزبان (پایین)،

عکس ها به ترتیب از Inra.fr و quark.si